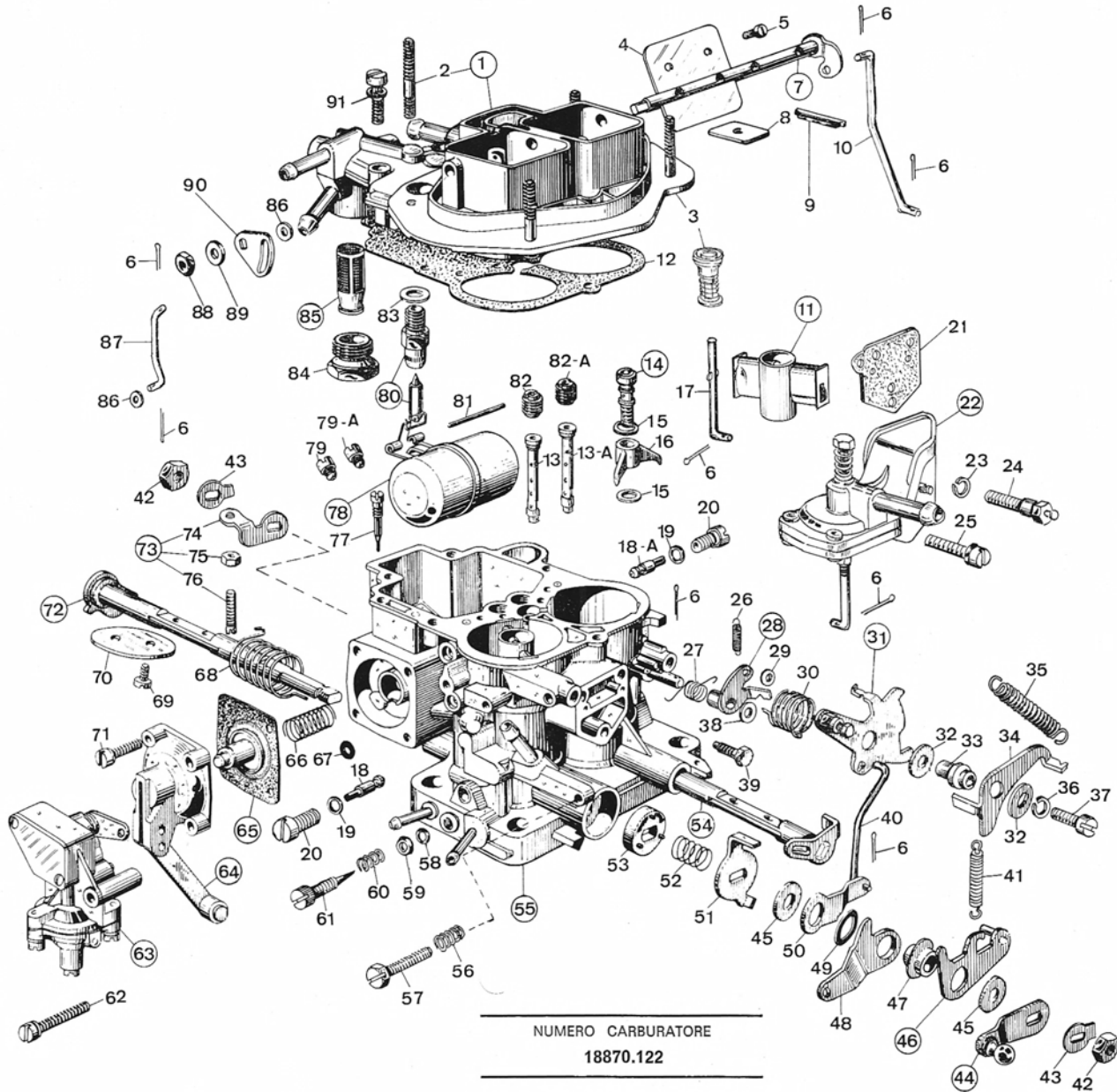




# CARBURATORI WEBER

Tipo **32 DMSA/100**

Applicazione  
**FIAT**  
**124 SPECIAL U.S.A. 1600**  
cambio meccanico



Nelle ordinazioni indicare: numero di matricola del particolare richiesto, la eventuale taratura e il numero e tipo del carburatore.

Figura	Q.	DENOMINAZIONE	Numero di ordinazione		Figura	Q.	DENOMINAZIONE	Numero di ordinazione	
			WEBER	FIAT				WEBER	FIAT
1	1	Coperchio carburatore completo di:	31716.209	9927174	20	2	Portagetto minimo . . . . .	52570.006	9919731
2	4	— Vite prigioniera . . . . .	64955.007	9909525	21	1	Guarnizione per capsula . . . . .	41640.018	9918713
3	1	— Valvola sfiato . . . . .	64372.009	9926237	22	1	Capsula . . . . .	31800.025	9927175
4	2	Valvola a farfalla avviamento . . . . .	64010.006	9916743	23	1	Rosetta elastica per perno . . . . .	55525.001	9904811
5	4	Vite fissaggio farfalle avviamento . . . . .	64525.003	9915990	24	1	Perno fissaggio capsula e molla . . . . .	52025.010	9927178
6	8	Copiglia . . . . .	32610.005	9911225	25	1	Vite fissaggio capsula . . . . .	64700.011	9904974
7	1	Alberino avviamento . . . . .	10020.213	9918711	26	1	Molla regolazione farfalla avviamento . . . . .	47605.006	9918841
8	2	Piastrina riparapolvere . . . . .	52135.010	9915261	27	1	Molla per leva comando alberino avv. . . . .	47610.026	9918716
9	2	Tappo riparapolvere . . . . .	61070.002	9919465	28	1	Leva comando alberino avviamento . . . . .	45034.048	9918717
10	1	Tirantino comando avviamento . . . . .	61280.026	9916745	29	1	Rosetta per tirantino . . . . .	55510.056	9917880
11	2	Centratore . . . . .	31966.015*	9922574	30	1	Molla ritorno leva comando avviamento . . . . .	47610.056	9915224
12	1	Guarnizione coperchio carburatore . . . . .	41705.028	9918712	31	1	Leva comando avviamento . . . . .	45202.044	9926236
13	1	Tubetto emulsionatore primario . . . . .	61440.321*	9910599	32	2	Rosetta di rasamento per leva . . . . .	55510.002	9911221
13-A	1	Tubetto emulsionatore secondario . . . . .	61440.321*	9910599	33	1	Boccola per leva secondo stadio avv. . . . .	12775.061	9927173
14	1	Valvola mandata pompa . . . . .	64290.015	9921162	34	1	Leva comando secondo stadio avviam. . . . .	45200.058	9927177
15	2	Guarnizione per getto pompa . . . . .	41530.012	9904983	35	1	Molla per secondo stadio avviamento . . . . .	47605.009	9916779
16	1	Getto pompa . . . . .	41252.012*	9918741	36	1	Rosetta elastica per vite fissaggio avv. . . . .	55525.001	9904811
17	1	Tirantino comando sfiato . . . . .	61280.036	9918730	37	1	Vite fissaggio leva avviamento . . . . .	64520.002	9904706
18	1	Getto minimo primario . . . . .	41160.003*	9915991	38	1	Rosetta per leva comando alberino avv. . . . .	55510.034	9904911
18-A	1	Getto minimo secondario . . . . .	41160.003*	9916752	39	1	Vite fissaggio guaina . . . . .	64605.017	9907429
19	2	Guarnizione per portagetto minimo . . . . .	41565.002	9918723	40	1	Tirantino comando minimo veloce . . . . .	61280.061	9918744

Mod. 90.0281.42

Figura	Q.	DENOMINAZIONE	Numero di ordinazione		Figura	Q.	DENOMINAZIONE	Numero di ordinazione	
			WEBER	FIAT				WEBER	FIAT
41	1	Molla per leva allentata	47605.010	9916759	68	1	Molla ritorno alberino primario	47610.024	9916770
42	2	Dado fissaggio alberino	34710.003	9905045	69	4	Vite fissaggio farfalle	64520.023	9914504
43	2	Rosetta di sicurezza	55520.004	9911674	70	2	Valvola a farfalla	64005.090	9918474
44	1	Leva comando farfalle	45027.092	9921303	71	4	Vite fissaggio coperchio pompa	64700.006	9907848
45	2	Rosetta distanziale	55510.015	9916761	72	1	Alberino primario	10015.470	9918726
46	1	Leva allentata	45069.006	9916762	72	1	Alberino primario maggiorato	10016.459	—
47	1	Boccola per leva allentata	12775.039	9918719	73	1	Leva registro farfalla secondaria completa di:	45034.054	—
48	1	Leva allentata comando ammortizzatore	45032.147	9927176	74	1	— Leva	45032.114	9918728
49	1	Rosetta di frizione	55530.002	9914507	75	1	— Dado per vite	34705.001	9904667
50	1	Leva allentata per minimo veloce	45067.014	9916764	76	1	— Vite	64595.007	9918727
51	1	Leva comando alberino primario	45135.027	9916765	77	1	Vite chiusura vano scarico pompa	64900.001	9915262
52	1	Molla per otturatore	47600.027	9915971	78	1	Galleggiante	41015.004	9916772
53	1	Otturatore	50002.005	9916766	79	1	Getto principale primario	41120.001*	9905094
54	1	Alberino secondario	10015.507	9927172	79A	1	Getto principale secondario	41120.001*	9904971
54	1	Alberino secondario maggiorato	10016.483	—	80	1	Valvola a spillo	64240.008*	9911186
55	1	Corpo carburatore	NON A RICAMBIO		81	1	Perno fulcro galleggiante	52000.015	9916296
56	1	Molla per vite registro farfalla primaria	47600.007	9904577	82	1	Getto aria di freno primario	41360.001*	9922568
57	1	Vite registro farfalla primaria	64625.007	9915993	82-A	1	Getto aria di freno secondario	41360.001*	9916263
58	1	Guarnizione per vite registro minimo	41565.002	9918723	83	1	Guarnizione per valvola a spillo	41535.015	9906837
59	1	Scodellino per vite registro minimo	58000.006	9918722	84	1	Tappo ispezione filtro	61002.018	9914490
60	1	Molla per vite registro minimo	47600.007	9904577	85	1	Elemento filtrante	37022.002	9915235
61	1	Vite registro miscela minimo	64750.003	9918721	86	2	Rosetta per tirantino comando sgolfam.	55510.019	9911224
62	2	Vite fissaggio dispositivo sgolfamento	64700.008	9909240	87	1	Tirantino comando sgolfamento	61280.060	9918731
63	1	Dispositivo di sgolfamento	57804.032	9919710	88	1	Dado per alberino avviamento	34715.006	9908697
64	1	Coperchio pompa	32486.019	9916767	89	1	Rosetta di frizione	55530.008	9916299
65	1	Membrana pompa	47407.100	9925332	90	1	Leva comando sgolfamento	45129.009	9918732
66	1	Molla caricamento pompa	47600.092	9919861	91	5	Vite fissaggio coperchio carburatore	64700.005	9904687
67	1	Guarnizione per dispositivo sgolfam.	41565.008	9918494			Assortimento guarnizioni	92.0127.05	9927179
							Assortimento revisione normale	92.1163.05	9927180
							Assortimento revisione completa	92.2218.05	9927181

(\*) - Particolari tarati di regolazione

## REGOLAZIONE

Figura	Q.	Numero di ordinazione		DENOMINAZIONE	Taratura in mm.
		WEBER	FIAT		
—	—	—	—	Diffusore primario	20
—	—	—	—	Diffusore secondario	23
11	2	31966.015	9922574	Centratore primario e secondario	3,50
79	1	41120.001	9905094	Getto principale primario	1,15
79-A	1	41120.001	9904971	Getto principale secondario	1,35
18	1	41160.003	9915991	Getto minimo primario	0,45
18-A	1	41160.003	9916752	Getto minimo secondario	0,60
82	1	41360.001	9922568	Getto aria di freno primario	1,95
82-A	1	41360.001	9916263	Getto aria di freno secondario	1,60
16	1	41252.012	9918741	Getto pompa	0,50
13	1	61440.321	9910599	Tubetto emulsionatore primario	F 15
13-A	1	61440.321	9910599	Tubetto emulsionatore secondario	F 15
80	1	64240.008	9911186	Valvola a spillo	1,75
—	—	—	—	Apertura positiva farfalla primaria con avviamento inserito	1,30-1,35
—	—	—	—	Livellatura galleggiante	6 (**)

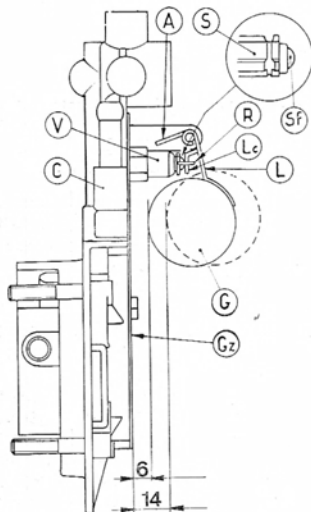
La S.p.A. E. WEBER non risponde di anomalie di funzionamento dovute ad arbitrarie modifiche apportate alla regolazione indicata nel presente Catalogo.

### (\*\*) NORME PER LA LIVELLATURA DEL GALLEGGIANTE

Per effettuare la livellatura del galleggiante è necessario attenersi alle seguenti norme:

- Accertarsi che il galleggiante (G) sia del peso stabilito (gr. 11), non presenti ammaccature e possa liberamente ruotare sul perno fulcro.
  - Accertarsi che la valvola a spillo (V) sia bene avvitata nel suo alloggiamento e che la sferetta (Sf) del dispositivo ammortizzatore incorporato nello spillo (S) non sia bloccata.
  - Tenere il coperchio carburatore (C) in posizione verticale come indicato in figura in quanto il peso del galleggiante (G) farebbe abbassare la sfera mobile (Sf) montata sullo spillo (S).
  - Con coperchio carburatore (C) verticale e linguetta (Lc) del galleggiante a leggero contatto con la sfera (Sf) dello spillo (S), il galleggiante (G) deve distare mm. 6 dal piano del coperchio (C) con guarnizione (Gz) montata e bene aderente al piano stesso. (Calibro Weber 88839.00.0312).
  - A livellatura effettuata controllare che la corsa del galleggiante (G) sia di mm. 8 modificando eventualmente la posizione della appendice (A). Controllare che il gancio di richiamo (R) dello spillo (S) ne permetta il libero movimento nella sede.
  - Qualora il galleggiante (G) non fosse giustamente impostato, modificare la posizione della linguetta (L) del galleggiante stesso fino a raggiungere la quota richiesta; controllare che la linguetta (Lc) non presenti sul piano di contatto intaccature che possano influire sul libero scorrimento dello spillo (S).
- Montare quindi il coperchio carburatore ed accertarsi che il galleggiante possa muoversi liberamente senza attriti sulle pareti della vaschetta.

N.B. - Il controllo della livellatura del galleggiante deve essere effettuato ogni qualvolta venga sostituito il galleggiante e la valvola a spillo ingresso carburante: in questo ultimo caso è opportuno sostituire anche la guarnizione di tenuta assicurandosi che la nuova valvola a spillo venga bene avvitata nel suo alloggiamento.



Soc. p. Az. EDOARDO WEBER - Fabbrica Italiana Carburatori

Sede Legale in Milano - Stabilimento: 40134-BOLOGNA - Via Timavo 33 - Tel. 41.79.95 (ITALIA) - TELEX: 51119 WEBER BO