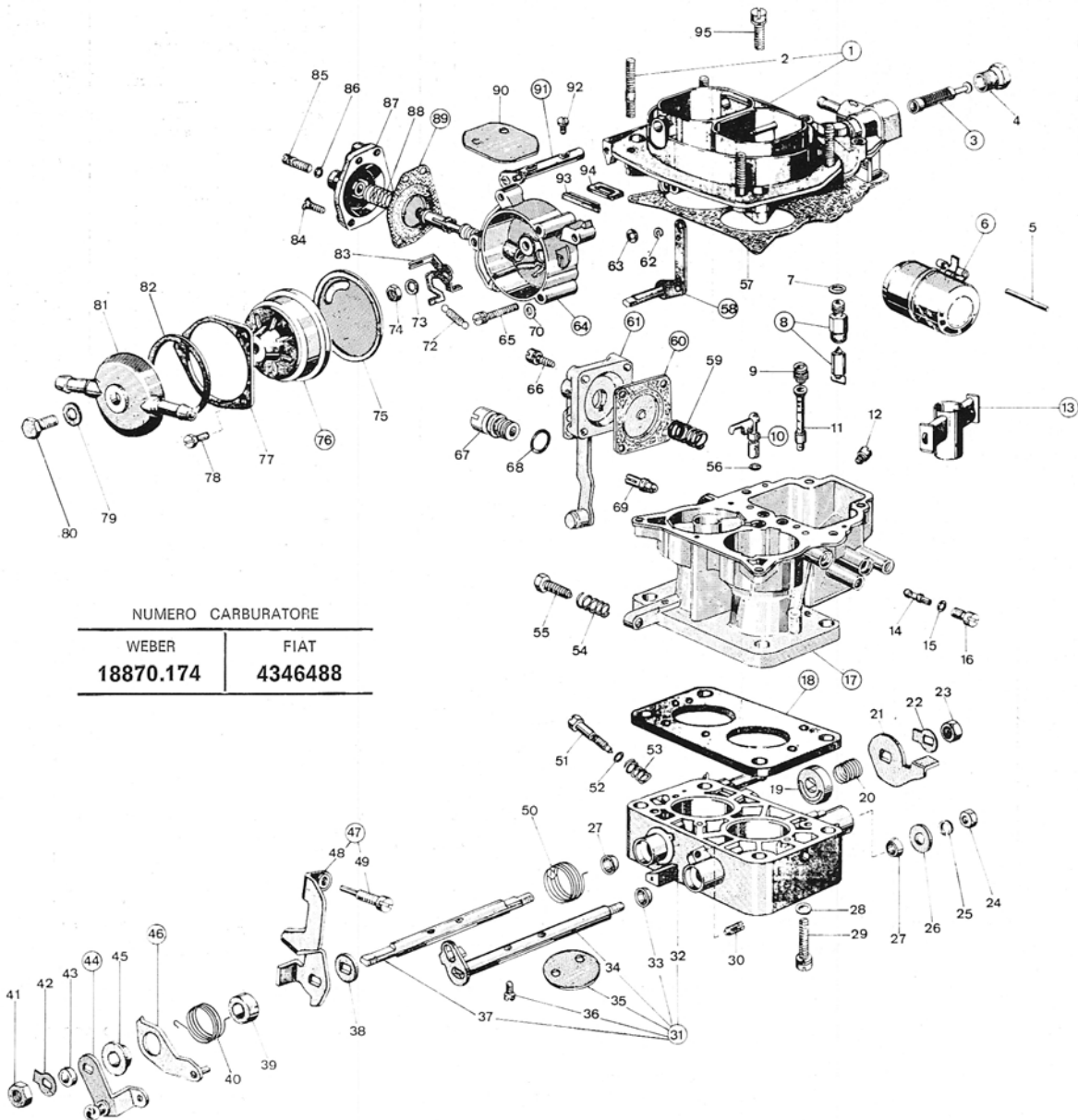




CARBURATORI WEBER

Tipo **32 ADF 3/200**

Applicazione
**FIAT 131
MIRAFIORI**
1300 - 1600



NUMERO CARBURATORE

WEBER	FIAT
18870.174	4346488

Nelle ordinazioni indicare: numero di matricola del particolare richiesto, la eventuale taratura e il numero e tipo del carburatore.

Figura	Q.	DENOMINAZIONE	Numero di ordinazione		Figura	Q.	DENOMINAZIONE	Numero di ordinazione	
			WEBER	FIAT				WEBER	FIAT
1	1	Coperchio carburatore completo di:	31716.232	9927975	22	1	Rosetta di sicurezza	55520.004	9911674
2	4	— Vite prigioniera	64955.007	9909525	23	1	Dado fissaggio alberino primario	34710.003	9905045
3	1	Elemento filtrante	37022.004	9919725	24	1	Dado fissaggio alberino secondario	34705.001	9904667
4	1	Tappo ispezione filtro	61002.019	9919726	25	1	Rosetta elastica	55525.001	9904811
5	1	Perno fulcro galleggiante	52000.015	9916296	26	1	Rosetta di rasamento alberino second.	55510.081	9923241
6	1	Galleggiante	41015.004	9916772	27	2	Guarnizione per alberini	41575.010	9927885
7	1	Guarnizione per valvola a spillo	41535.015	9906837	28	2	Rosetta per vite fissaggio zoccolo	55510.018	9924665
8	1	Valvola a spillo	64240.011 ^a	9921378	29	2	Vite fissaggio zoccolo	64700.016	9922088
9	1	Getto aria di freno primario	41360.001 ^a	9916321	30	1	Vite registro farfalla secondaria	64595.013	9923242
9	1	Getto aria di freno secondario	41360.001 ^a	9916263	31	1	Zoccolo carburatore completo di:	67016.025	9928264
10	1	Getto pompa	41254.008 ^a	9927089	32	1	— Zoccolo		non a ricambio
11	1	Tubetto emulsionatore primario	61440.303 ^a	9927995	33	1	— Guarnizione per alberino	41575.010	9927885
11	1	Tubetto emulsionatore secondario	61440.303 ^a	9927995	34	1	— Alberino secondario	10015.273	9927969
12	1	Getto principale primario	41120.001 ^a	9905178	35	2	— Valvola a farfalla	64005.090	9918474
12	1	Getto principale secondario	41120.001 ^a	9906761	36	4	— Vite fissaggio farfalle	64520.027	9917876
13	2	Centratore	31956.010 ^a	9928012	37	1	— Alberino primario	10000.268	9927960
14	1	Getto minimo secondario	41160.003 ^a	9915977	38	1	Rosetta di rasamento alberino primario	55555.019	9916271
15	1	Guarnizione per portagetto minimo	41565.002	9918723	39	1	Distanziale per alberino primario	12750.097	9927972
16	1	Portagetto minimo	52570.006	9919731	40	1	Molla per leva allentata	47610.092	9923248
17	1	Corpo carburatore		non a ricambio	41	1	Dado fissaggio alberino primario	34715.014	9904615
18	1	Flangia isolante	39152.015	9927980	42	1	Rosetta di sicurezza	55520.002	9911196
19	1	Otturatore	50002.008	9923239	43	1	Distanziale per alberino primario	12750.058	9911197
20	1	Molla premi otturatore	47600.027	9915971	44	1	Leva comando farfalla	45041.144	9927984
21	1	Camma comando pompa	14850.102	9927973	45	1	Boccola guida leva allentata	12775.053	9923246

Figura	Q.	DENOMINAZIONE	Numero di ordinazione		Figura	Q.	DENOMINAZIONE	Numero di ordinazione		
			WEBER	FIAT				WEBER	FIAT	
46	1	Leva allentata	45069.030	9927986	72	1	Molla per camma dispositivo avviamento	47605.019	9914498	
47	1	Leva registro farfalla e minimo veloce completa di:	45041.133	9927983	73	1	Rosetta ondulata	55530.013	9927895	
48	1	— Leva	45041.132	non a ricambio	74	1	Dado fissaggio alberino	34715.016	9927979	
49	1	— Vite	64590.010	9927901	75	1	Guarnizione tenuta calore	41640.052	9927886	
50	1	Molla ritorno alberino primario	47610.091	9923251	76	1	Scatola con spirale termostatica	57804.146	9927992	
51	1	Vite registro miscela minimo	64755.016	9928000	77	1	Piastrina fissaggio scatola termost.	52135.029	9927894	
52	1	Guarnizione per vite registro minimo	41565.010	9919875	78	3	Vite fissaggio piastrina	64615.005	9910779	
53	1	Molla per vite registro minimo	47600.095	9921157	79	1	Guarnizione per vite coperchio acqua	41530.002	9926476	
54	1	Molla per vite registro farfalla prim.	47600.007	9904577	80	1	Vite fissaggio coperchio acqua	64610.013	9927998	
55	1	Vite registro farfalla primaria	64625.012	9919739	81	1	Coperchio acqua riscaldamento	32444.012	9927977	
56	1	Guarnizione per getto pompa	41565.001	9923233	82	1	Guarnizione per coperchio acqua	41555.001	9926477	
57	1	Guarnizione per coperchio carburatore	41705.050	9927981	83	1	Leva di sgolfamento	45046.037	9927984	
58	1	Alberino per dispositivo avviamento	10085.042	9927971	84	3	Vite fissaggio coperchio membrana	64560.004	9927997	
59	1	Molla caricamento pompa	47600.092	9919861	85	1	Vite di registro	64895.010	9928001	
60	1	Membrana pompa	47407.118	9927988	86	1	Guarnizione per vite registro	41565.010	9919875	
61	1	Coperchio pompa	32486.055	9927978	87	1	Coperchio membrana	32384.039	9927976	
62	1	Anello elastico per leva alberino avv.	10140.501	9908648	88	1	Molla per membrana	47600.107	9914510	
63	1	Guarnizione per dispositivo avviamento	41565.008	9918494	89	1	Membrana	47407.103	9927987	
64	1	Scatola dispositivo avviamento	57804.171	9927991	90	1	Valvola a farfalla avviamento	64010.034	9927986	
65	2	Vite fissaggio dispositivo avviamento	64700.010	9918491	91	1	Alberino avviamento	10015.274	9927970	
66	4	Vite fissaggio coperchio pompa	64700.006	9907848	92	2	Vite fissaggio farfalla avviamento	64525.003	9915990	
67	1	Portagetto minimo	52570.007	9927348	93	1	Tappo parapolvere	61070.002	9919465	
68	1	Guarnizione per portagetto	41565.013	9927347	94	1	Piastrina parapolvere	52135.018	9927989	
69	1	Getto minimo primario	41160.008*	9927352	95	6	Vite fissaggio coperchio carburatore	64700.005	9904687	
70	2	Rosetta per vite dispositivo avviamento	55510.107	9928381						
								Assortimento guarnizioni	92.0136.05	9928005
								Assortimento revisione normale	92.1172.05	9928006
								Assortimento revisione completa	92.2237.05	9928265

(*) Particolari tarati di regolazione

REGOLAZIONE

Figura	Quantità	Numero di ordinazione		DENOMINAZIONE	Taratura in mm.
		WEBER	FIAT		
—	2	—	—	Diffusore	23
13	2	31956.010	9928012	Centratore	4,50
12	1	41120.001	9905178	Getto principale primario	1,20
12	1	41120.001	9906761	Getto principale secondario	1,25
69	1	41160.008	9927352	Getto minimo primario	0,50
14	1	41160.003	9919597	Getto minimo secondario	0,50
9	1	41360.001	9916321	Getto aria di freno primario	1,65
9	1	41360.001	9916263	Getto aria di freno secondario	1,60
10	1	41254.008	9927089	Getto pompa	0,50
11	1	61440.303	9927995	Tubetto emulsionatore primario	F 73
11	1	61440.303	9927995	Tubetto emulsionatore secondario	F 73
8	1	64240.011	9921378	Valvola a spillo	1,75
—	—	—	—	Apertura positiva farfalla primaria con avviamento inserito	1+ 0,05
—	—	—	—	Livellatura galleggiante	6 (**)

La S.p.A. E. WEBER non risponde di anomalie di funzionamento dovute ad arbitrarie modifiche apportate alla regolazione indicata nel presente Catalogo.

(***) NORME PER LA LIVELLATURA DEL GALLEGGIANTE

Per effettuare la livellatura del galleggiante è necessario attenersi alle seguenti norme di carattere generale:

- Accertarsi che il galleggiante (G) sia del peso stabilito (gr. 15), non presenti perdite od ammaccature e possa liberamente ruotare sul perno fulcro;
- Accertarsi che la valvola a spillo (V) sia bene avvitata nel suo alloggiamento e che la sferetta (Sf) del dispositivo ammortizzatore incorporato nello spillo (S) non sia bloccata.
- Tenere il coperchio carburatore (C) in posizione verticale come indicato in figura, in quanto il peso del galleggiante (G) farebbe abbassare la sfera mobile (Sf) dello spillo (S).
- Con coperchio carburatore (C) verticale e linguetta (Lc) del galleggiante a leggero contatto con la sfera (Sf) dello spillo (S), il galleggiante (G) deve distare mm. 6 dal piano del coperchio (C) con guarnizione (Gz) montata e bene aderente al piano stesso (calibro Weber 88839.00.0184).
- A livellatura effettuata controllare che la corsa del galleggiante (G) sia di mm. 8 modificando eventualmente la posizione dell'appendice (A); controllare che il gancio di richiamo (R) dello spillo ne permetta il libero movimento nella sede.
- Qualora il galleggiante (G) non fosse giustamente impostato, modificare la posizione delle linguette (L) del galleggiante stesso fino a raggiungere la quota richiesta, avendo cura che la linguetta (Lc) sia perpendicolare all'asse dello spillo (S) e che non presenti, sul piano di contatto, intaccature che possono influire sul libero scorrimento dello spillo stesso.
- Montare quindi il coperchio carburatore ed accertarsi che il galleggiante possa muoversi liberamente senza attriti sulle pareti della vaschetta.

AVVERTENZE - Il controllo della livellatura del galleggiante deve essere effettuato ogni qualvolta venga sostituito il galleggiante o la valvola a spillo ingresso carburante; in quest'ultimo caso è opportuno sostituire anche la guarnizione di tenuta.

Soc. p. Az. EDOARDO WEBER - Fabbrica Italiana Carburatori

Sede Legale in Milano - Stabilimento: 40134-BOLOGNA - Via Timavo 33 - Tel. 41.79.95 (ITALIA) - TELEX: 51119 WEBER BO