

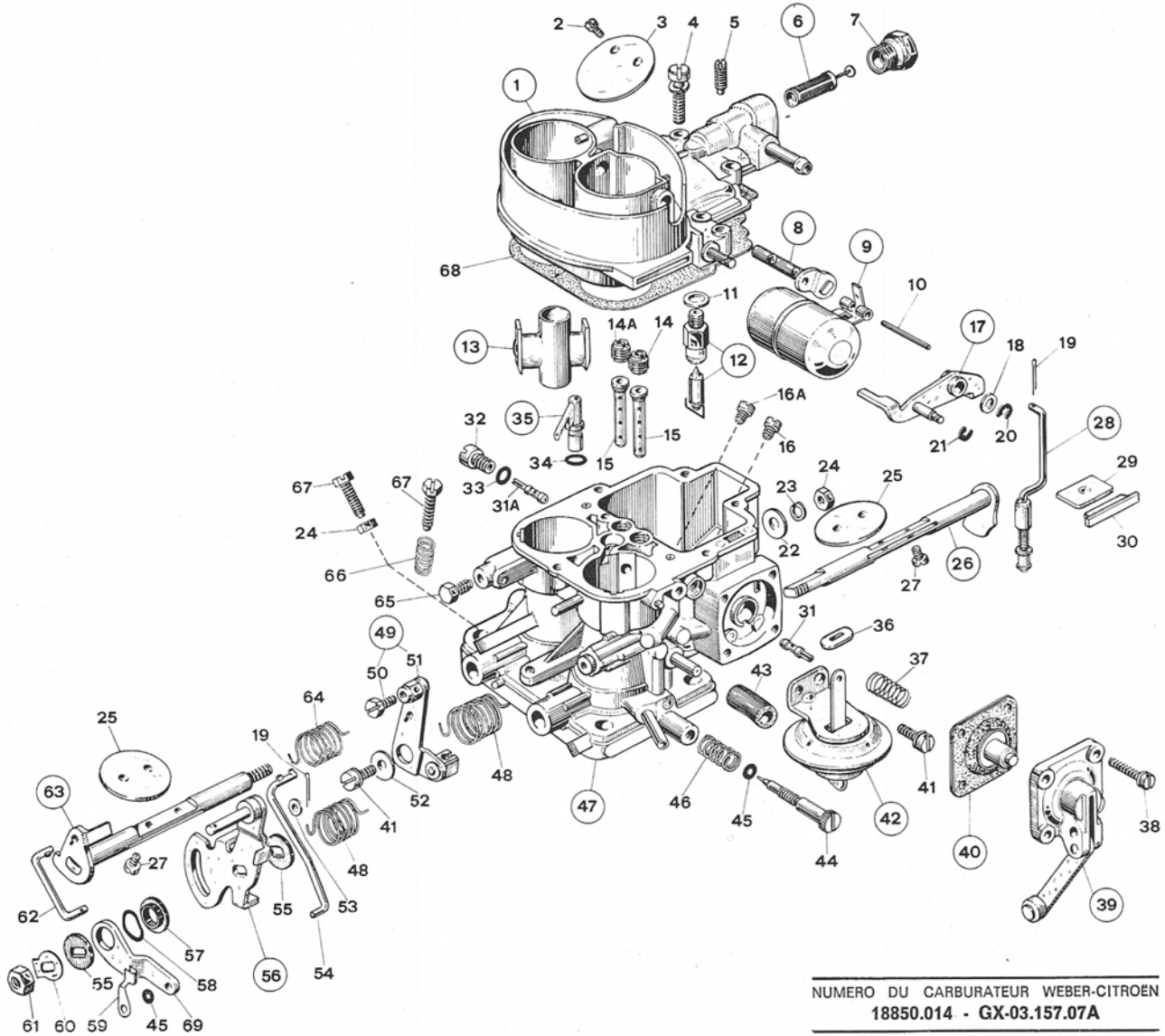


# CARBURATEURS WEBER

Type **30 DGS**  
Repère 50.00

Application

**CITROËN « GS » 1015**



NUMERO DU CARBURATEUR WEBER-CITROËN  
18850.014 - GX-03.157.07A

Prrière d'indiquer dans les commandes: numéro matricule de la pièce demandée et calibrage éventuel, numéro et type du carburateur.

Repère	Q.	DESIGNATION DES PIECES	N.o de fabrication	Repère	Q.	DESIGNATION DES PIECES	N.o de fabrication
1	1	Couvercle de carburateur . . . . .	31716.171	20	1	Frein . . . . .	10140.502
2	2	Vis de fixation volet de starter . . . . .	64525.003	21	1	Frein . . . . .	10140.505
3	1	Volet de starter . . . . .	64010.031	22	1	Rondelle d'écartement . . . . .	55510.045
4	5	Vis de fixation couvercle . . . . .	64700.005	23	1	Rondelle élastique . . . . .	55525.001
5	1	Vis de réglage levier de commande appauvrisseur . . . . .	64595.005	24	2	Ecrou . . . . .	34705.001
6	1	Elément filtrant . . . . .	37022.004	25	2	Papillon . . . . .	64005.004
7	1	Bouchon d'inspection filtre . . . . .	61002.019	26	1	Axe primaire . . . . .	10015.501
8	1	Axe pour volet de starter . . . . .	10015.260	26	1	Axe primaire côte réparation . . . . .	10016.478
9	1	Flotteur . . . . .	41015.011	27	4	Vis de fixation papillons . . . . .	64520.023
10	1	Pivot flotteur . . . . .	52000.010	28	1	Tirant de commande levier de starter . . . . .	61287.014
11	1	Joint pour soupape à pointeau . . . . .	41535.015	29	1	Plaquette cache-poussière . . . . .	52135.010
12	1	Soupape à pointeau . . . . .	64240.008*	30	1	Obturbateur cache-poussière . . . . .	61070.002
13	2	Centreur . . . . .	31966.024*	31	1	Gicleur de ralenti primaire . . . . .	41160.003*
14	1	Gicleur air de freinage primaire . . . . .	41360.013*	31-A	1	Gicleur de ralenti secondaire . . . . .	41160.003*
14-A	1	Gicleur air de freinage secondaire . . . . .	41360.014*	32	2	Porte-gicleur de ralenti . . . . .	52570.006
15	2	Emulseur . . . . .	61440.365*	33	2	Joint pour porte-jet ralenti . . . . .	41565.002
16	1	Gicleur principal primaire . . . . .	41120.001*	34	1	Joint de jet pompe . . . . .	41565.001
16-A	1	Gicleur principal secondaire . . . . .	41120.001*	35	1	Gicleur de pompe . . . . .	41254.008*
17	1	Levier de commande appauvrisseur . . . . .	45069.020	36	1	Plaquette cache-poussière . . . . .	52135.019
18	1	Rondelle d'écartement . . . . .	55510.034	37	1	Ressort de pompe . . . . .	47600.107
19	2	Goupille élastique . . . . .	32610.005	38	4	Vis couvercle pompe . . . . .	64700.006

Mod. 90.0023.42

Repère	Q.	DESIGNATION DES PIECES	N.o de fabrication	Repère	Q.	DESIGNATION DES PIECES	N.o de fabrication
39	1	Couvercle de pompe . . . . .	32486.050	55	2	Rondelle d'écartement . . . . .	5555.016
40	1	Membrane de pompe . . . . .	47407.051	56	1	Levier de commande papillons . . . . .	45131.006
41	2	Vis de fixation . . . . .	64700.012	57	1	Bague pour levier de ralenti accéléré . . . . .	12775.027
42	1	Boîte de dispositif appauvrisseur . . . . .	57804.099	58	1	Rondelle de friction . . . . .	55530.002
43	1	Tube de raccord . . . . .	61400.016	59	1	Ressort pour biellette . . . . .	47670.001
44	1	Vis de réglage . . . . .	64750.026	60	1	Rondelle de sûreté . . . . .	55520.002
45	2	Joint . . . . .	41565.010	61	1	Ecrou . . . . .	34715.014
46	1	Ressort pour vis de réglage . . . . .	47600.095	62	1	Biellette de raccord . . . . .	61280.101
47	1	Corps de carburateur . . . . .	non livrable	63	1	Axe secondaire . . . . .	10015.502
48	2	Ressort . . . . .	47610.056	63	1	Axe secondaire-côte réparation . . . . .	10016.479
49	1	Levier commande starter, complet de . . . . .	45096.031	64	1	Ressort de rappel axe secondaire . . . . .	47610.076
50	1	— Vis fixation câble . . . . .	64615.004	65	1	Vis serre-gaine . . . . .	64605.017
51	1	— Levier de commande . . . . .	45096.030	66	1	Ressort pour vis de réglage papillon primaire . . . . .	47600.007
52	1	Rondelle d'écartement . . . . .	55510.002	67	2	Vis de réglage pour papillons . . . . .	64625.007
53	1	Rondelle pour tirant . . . . .	55510.056	68	1	Joint couvercle de carburateur . . . . .	41705.045
54	1	Tirant de ralenti accéléré . . . . .	61280.099	69	1	Levier de commande ralenti accéléré . . . . .	45067.034
				Assortiment pour révision complète . . . . .			92.2185.05
				Assortiment pour révision normale . . . . .			92.1143.05
				Assortiment joints . . . . .			92.0111.05

(\* ) Pièces de réglage calibrées

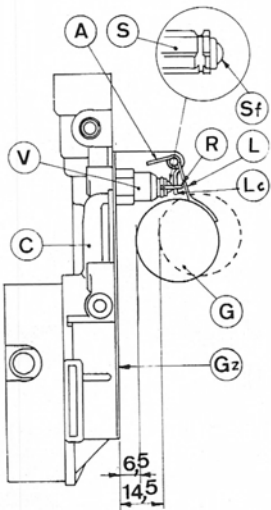
## R E G L A G E

Repère	Q.	N.o de fabrication	DESIGNATION DES PIECES	Calibrage en mm.
—	—	—	Diffuseur primaire et secondaire . . . . .	20
13	2	31966.024	Centreur primaire et secondaire . . . . .	4,50
16	1	41120.001	Jet principal primaire . . . . .	1,00
16-A	1	41120.001	Jet principal secondaire . . . . .	1,00
14	1	41360.013	Jet d'air de freinage primaire . . . . .	1,85
14-A	1	41360.014	Jet d'air de freinage secondaire . . . . .	1,90
15	2	61440.365	Tube émulseur primaire et secondaire . . . . .	F 20
31	1	41160.003	Jet de ralenti primaire . . . . .	0,45
31-A	1	41160.003	Jet de ralenti secondaire . . . . .	0,45
35	1	41254.008	Jet de pompe . . . . .	0,50
12	1	64240.008	Soupape à pointeau . . . . .	1,50
—	—	—	Ouverture positive papillon primaire en position starter . . . . .	1,25 ÷ 1,35
—	—	—	Niveau de flotteur . . . . .	6,5 (**)

La S.p.A. E. WEBER ne répond pas de anomalies de fonctionnement causées par des modifications arbitraires apportées au réglage indiqué dans ce Catalogue.

### (\*\*) INSTRUCTIONS DE REGLAGE DU NIVEAU DU FLOTTEUR

Pour la mise au niveau du flotteur, suivre scrupuleusement les normes générales suivantes:



- s'assurer que le flotteur (G) ait le poids établi (11 gr.), qu'il ne soit pas percé et ne présente aucune bosse ou déformation et qu'il puisse pivoter librement sur son axe;
- s'assurer que la soupape à pointeau (V) soit bien vissée dans son logement et que la bille (Sf) du dispositif amortisseur incorporé au pointeau (S) ne soit pas bloquée.
- Tenir le couvercle carburateur (C) en position verticale comme indiqué sur la figure de telle manière que le poids du flotteur (G), tout en assurant la fermeture du pointeau (S), ne fasse pas rentrer la bille (Sf) à l'intérieur du pointeau (S);
- avec le couvercle carburateur (C) vertical et la languette (Lc) du flotteur en léger contact avec la bille (Sf) du pointeau (S), le flotteur (G) doit se trouver écarté de 6,5 m/m de la surface du couvercle (C) avec le joint (Gz) monté et bien adhérent au plan même. (Calibre Weber n. 88839.00.0185)
- La mise au niveau accomplie, vérifier que la course du flotteur (G) soit de 8 m/m et, si nécessaire, modifier la position de l'appendice (A).
- Vérifier que le crochet de rappel (R) du pointeau (S) permette à ce dernier de jouer librement dans son siège.
- Dans le cas où le flotteur (G) ne serait pas à la côte voulue, modifier la position des languettes (L) du flotteur jusqu'à ce qu'elle soit atteinte, en ayant soin que la languette (Lc) soit perpendiculaire à l'axe du pointeau (S) et qu'elle ne présente aucune trace d'usure anormale pouvant empêcher le libre mouvement du pointeau.
- Monter enfin le couvercle carburateur en s'assurant que le flotteur soit bien libre dans son mouvement, sans frictions contre les parois de la cuve.

**N.B.** - La vérification du niveau du flotteur doit être effectuée à chaque fois que l'on procède au remplacement du flotteur ou de la soupape à pointeau. Dans ce dernier cas, il faut également remplacer le joint d'étanchéité.

**Société par Actions EDOARDO WEBER - Fabrique Italienne de Carburateurs**

Siège Social à Milan - Usines: 40134 BOLOGNA - Via Timavo, 33 - Tél. 41.79.95 (ITALIE) - TELEX 51119 WEBER BO